

# ExoBand



**ExoBand: Ogni giorno, un passo in più.**



Moveo

## ExoBand

Il semplice gesto del camminare è quanto mai prezioso per la salute della persona, indipendentemente dall'età e dalle condizioni fisiche. È scientificamente dimostrato che camminare meglio, in modo funzionale e con una discreta autonomia, porta nel tempo a benefici concreti e misurabili non solo a livello fisico, ma anche mentale ed emotivo.



### **Cos'è ?**

E' un dispositivo costituito da una cintura e due cosciali. Questi tre elementi indipendenti sono collegati tra loro da un meccanismo che immagazzina l'energia generata nella prima fase del ciclo del passo per restituirla all'utente nella seconda fase, aiutando così la spinta dei flessori d'anca e portando, di conseguenza, a un miglioramento funzionale del cammino.

### **A cosa serve ?**

Aiuta persone con rallentamenti motori a camminare in modo più funzionale e per maggiori distanze. Questo si traduce in:

- maggior velocità del cammino,
- minor scivolamento di piede,
- aumentata stabilità del tronco,
- diminuzione del rischio di cadute,
- maggiore equilibrio,
- maggiore distanza percorsa,
- miglior pendolarismo degli arti superiori.

### **Chi lo può usare ?**

Tutte le persone che vogliono migliorare la propria camminata.



## Comodo

Realizzato in tessuti tecnici, si adatta alla tua struttura corporea per aiutarti a camminare meglio, offrendoti un'esperienza d'uso confortevole.

## Regolabile

Grazie a semplici e veloci regolazioni, puoi personalizzarlo in base alla tua specifica deambulazione, per un diverso livello di assistenza per ogni gamba.

## Leggero

Con un peso totale (cintura e cosciali) di appena 550 g, puoi indossarlo anche per lungo tempo senza affaticarti.

Riducendo il dispendio energetico durante la camminata, ti permette di camminare in modo più funzionale e percorrere maggiori distanze.

## Scientificamente testato

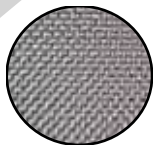
Sul nostro sito puoi leggere le ricerche scientifiche pubblicate in collaborazione con l'Università di Padova.





## Innovazione nei materiali

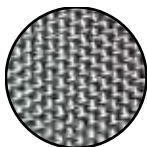
Cordura grigio



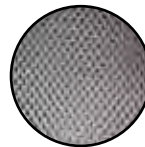
Cordura nero



Cordura plastificato



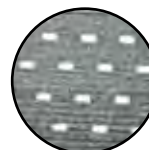
Airshell



Loop fabric



Banda elastica



Cavo di tensionamento

Tensionatore

Regola la tensione e favorisce lo scorrimento.





Moveo

## Frequently Asked Questions

### *Quale abbigliamento è più indicato ?*

E' possibile indossarlo con ogni indumento, anche con i pantaloni corti, ancora meglio se si utilizzano dei leggings.

### *È lavabile ?*

Sì, con le dovute attenzioni i componenti in tessuto sono tutti lavabili a freddo.

### *Quali vantaggi offre ?*

L'utilizzo regolare migliora la capacità di deambulazione dell'utilizzatore, permettendogli di camminare per distanze maggiori e con minor fatica.

### *Come funziona ?*

ExoBand immagazzina l'energia generata nella prima fase del ciclo del passo per restituirla all'utente nella seconda fase, accompagnando così la spinta dei flessori dell'anca e contribuendo ad un miglioramento funzionale del cammino.

In particolare, va a facilitare il sollevamento della gamba e a ridurre lo strisciamento del piede.

## Tabella taglie

Taglia	Circonferenza Cintura	Circonferenza Cosciali
<b>S</b> tg 34 - 42	cm 75 - cm 90	cm 30 - cm 41
<b>M</b> tg 44 - 52	cm 85 - cm 100	cm 40 - cm 50
<b>L</b> tg 52 - 60	cm 92 - cm 130	cm 44 - cm 60



## La nostra visione

Moveo ha sede a Padova e radici profonde nell'Università di Harvard e nell'ecosistema di Boston.

La ricerca e lo sviluppo di Moveo sono interdisciplinari: ingegneria e biomeccanica si fondono insieme per rispondere a importanti esigenze non soddisfatte nel mercato dei dispositivi di assistenza.

I nostri prodotti sono progettati per migliorare lo stile di vita delle persone consentendo loro di camminare più lontano, più velocemente e più comodamente.

ExoBand è un dispositivo medico CE registrato in data 17/01/2020 presso il Ministero della Salute con identificativo di registrazione BD/RDM 1901901.

CND Y061215: ORTESI PER ANCA (INCLUSE LE ORTESI PER ABDUZIONE).

Dispositivo Medico Classe I Reg (UE) 2017/745 e s.m.i.



Viale dell' Industria, 19, Padova (PD) 35129  
T. +39 391 459 0627  
M. [info@moveowalks.com](mailto:info@moveowalks.com)  
[www.moveowalks.com](http://www.moveowalks.com)  
P.IVA IT 05236760285  
R.E.A. PD-453620

